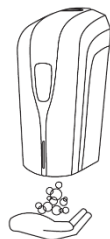


## UŽIVATELSKÁ PŘÍRUČKA - AUTOMATICKÝ DÁVKOVAČ MÝDLA DAV001

### NÁVOD K POUŽITÍ

Když dávkovač přijímá el. energii, LED dioda bliká ZELENĚ a ČERVENĚ, čímž dává najevo, že funguje. Když je v pohotovosti, LED dioda bliká ZELENĚ každých pět sekund. Otevřete přední kryt a stisknutím tlačítka ON / OFF dávkovač zapnete nebo vypnete. (ON: dioda bliká ZELENĚ; OFF: dioda bliká ČERVENĚ). Stiskněte tlačítko, LED dioda jednou blikne ZELENĚ, aby signalizovala, že byl signál přijat. Když senzor zaznamená pohyb, LED dioda ZEZELENÁ a dávkovač vypustí jednu dávku. Stiskněte tlačítko, dioda dvakrát blikne ZELENĚ, aby signalizovala, že byl signál přijat. Při prvním použití dejte ruku pod senzory a 5-8krát jí zahýbejte. Jakmile se vypustí vzduch, kapalina bude vypouštěna normálně. Dokud je odklopen kryt, dávkovač mýdla nefunguje. Po nastavení polohy vypouštění kapaliny zavřete přední kryt.



### LED dioda

1. Když je dávkovač zapnut nebo je nově nastavena dávka, LED dioda bude 1 nebo 2krát nepřetržitě blikat.
2. Když je dávkovač v pohotovostním režimu, dioda bude blikat ZELENĚ každých pět sekund.
3. Zelená LED dioda se rozsvítí, když dávkovač vypouští dávku.
4. LED dioda bliká ČERVENĚ, když je slabá baterie; Led dioda bliká ČERVENĚ a ZELENĚ současně, pokud je baterie téměř vybitá.
5. LED dioda bliká střídavě ZELENĚ a ČERVENĚ, když dávkovač snímá abnormality, jako je ucpání filtru, vybití baterie, nedostatek kapaliny atd. Pokud je abnormalita odstraněna, vypněte dávkovač a restartujte ho.
6. LED dioda bude blikat nepřetržitě ZELENĚ, když je pod dávkovačem překážka. Odstraňte překážku.

### POKYNY PRO ČIŠTĚNÍ NEBO VÝMĚNU FILTRU

Toto platí pro: Dávkovač pěnového mýdla.

Vyčistit nebo vyměnit příslušenství filtru doporučujeme v následujících případech:

1. Žádná nebo nedostatečná pěna
2. Přestal fungovat po týdnu používání
3. Používáte ho déle než 3 měsíce
4. LED dioda kontinuálně bliká červeně a zeleně. Zkontrolujte, zda není ucpaný filtr.

### VAROVÁNÍ

Nevystavujte slunečnímu záření, abyste se vyhnuli deformaci výrobku.

Nepoužívejte dávkovač násilně, poškodíte tak výrobek.

Neproplachujte vodou, mohlo by dojít k poškození výrobku.

Nenechte výrobek spadnout na zem ani do něj nemlaťte.

K čištění výrobku nepoužívejte silná žíravá chemická rozpouštědla, která mohou poškodit a deformovat povrch výrobku.

Zabraňte vniknutí prachu do lahve s mýdlem. Mohlo by dojít k ucpání pumpičky. Pokud zjistíte, že vnitřek láhve je špinavý, prosím vyměňte mýdlový roztok a vyčistěte pumpičku.

Nelijte na dávkovač korozivní chemikálie atd.

Pokud výrobek neuvžíváte po delší dobu, vyjměte baterii a vylijte kapalinu.

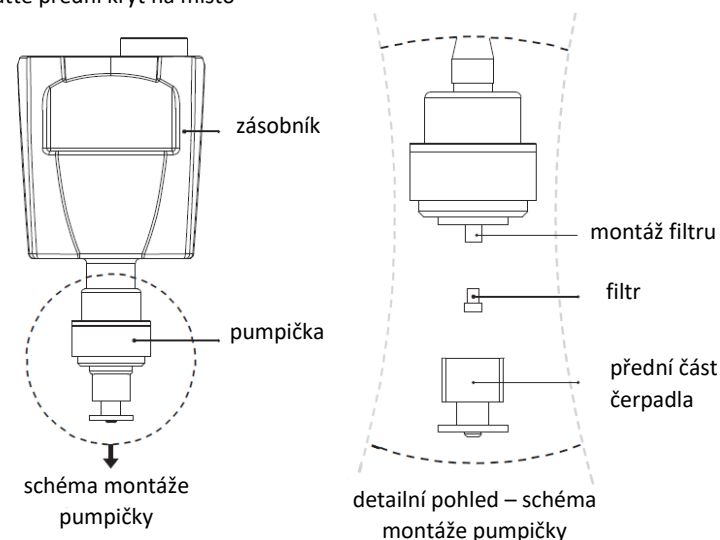
Pravidelně výrobek čistěte.

Nikdy bez povolení nerozebírejte, neopravujte ani jinak nemodifikujte výrobek. (Může dojít k poškození produktu. V případě, že je nutná oprava, kontaktujte náš zákaznický servis.)

Uchovávejte v dostatečné vzdálenosti od ohně.

### ROZEBRÁNÍ FILTRU:

1. Vyjměte lahvičku
2. Vytáhněte přední kryt pumpičky
3. Vyjměte filtr pinzetou nebo jinými nástroji
4. Odstraňte nečistoty na obou stranách filtru a vraťte do původního stavu
5. Vraťte přední kryt na místo



### POKYNY K ZÁRUČE NA PRODUKT

Výrobce dbá na to, aby jeho výrobky splňovaly příslušné bezpečnostní normy a technické požadavky pro funkčnost při běžném používání a údržbě. Pokud v rámci jednoho roku od data nákupu naši pracovníci údržby potvrdí, že je porucha způsobena výrobními procesy nebo materiály, pak je záruka zdarma. Z následujících důvodů nemůžete během záruční doby využívat bezplatné záruční podmínky naší společnosti:

- Poškození výrobku způsobené nesprávným použitím
- Poškození výrobku způsobené nesprávnou instalací
- Poškození výrobku způsobené neoprávněnou úpravou zákazníka
- Přírodní katastrofy a škody způsobené člověkem

Společnost provádí poprodejní údržbu pouze s platnou účtenkou a odpovídajícími záručními listy na produkt.

Nevystavujte výrobek vlhkosti ani vodě.

Jakmile je výrobek prodán, přijímáme ho k vrácení, jen když se jedná o problém s kvalitou.

### MODEL: YK1008

Dávkování: Gel/kapalina



### SPECIFIKACE:

Pokud jste zvolili dávkovač gelu/kapaliny (YK1008), přečtěte si následující pokyny.

NÁZEV: Automatický dávkovač tekutého mýdla

MODEL: YK1008 INDUKCE: infračervený odraz

INDUKČNÍ VZDÁLENOST: nejkratší 3 cm, nejdelší 10 +- 20 cm

MATERIÁL: ABS, PP KAPACITA: 1000 ml

KAPALINA: mléčná kapalina (jako je mýdlo na ruce, šampon, gelová dezinfekce)

DÁVKOVÁNÍ: gel/kapalina DÁVKA: jedna kapka 0,8 ml, dvě kapky 1,6 ml

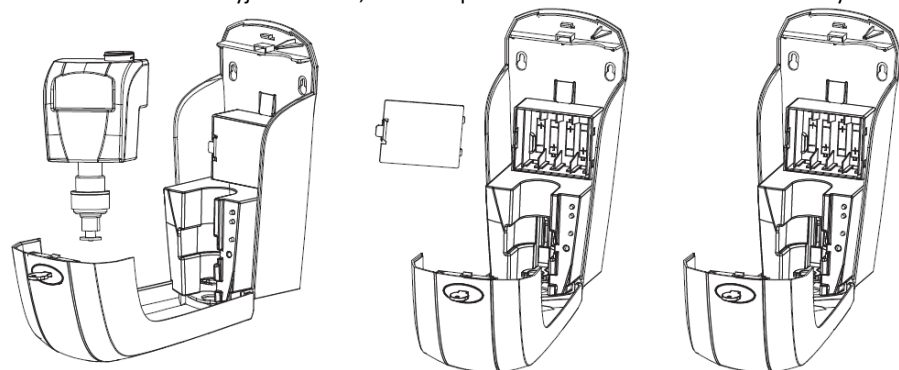
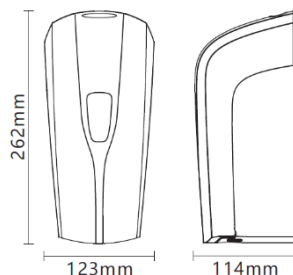
BATERIE: 8 alkalických baterií AA

Možnost dokoupení napájecího adaptéru: Vstupní napětí AC100 ~ 240V 50 / 60Hz, Výstupní

napětí: DC6.0V 2A (Volitelné, ve výchozím nastavení není součástí balení)

Možnost dokoupení: pumpičky na sprej (pro tekutou náplň), DÁVKA: 1 kapka 0,4 ml, dvě kapky 0,8 ml

**INSTALACE BATERIE:** Vyjměte láhev, otevřete přihrádku na baterie a vložte 8 alkalických baterií AA

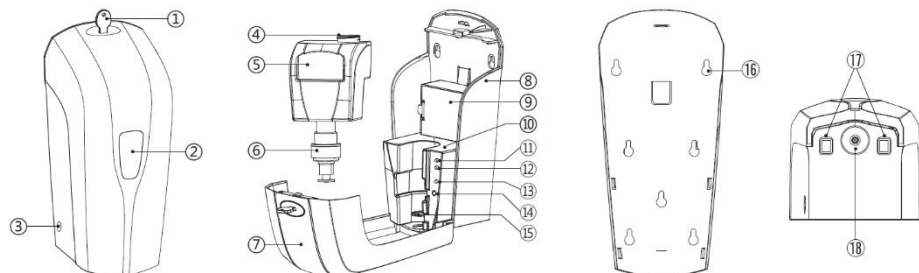


1. Vyjměte láhev

2. Vyjměte kryt přihrádky na baterie

3. Vložte baterie

### POPIS SOUČÁSTÍ:



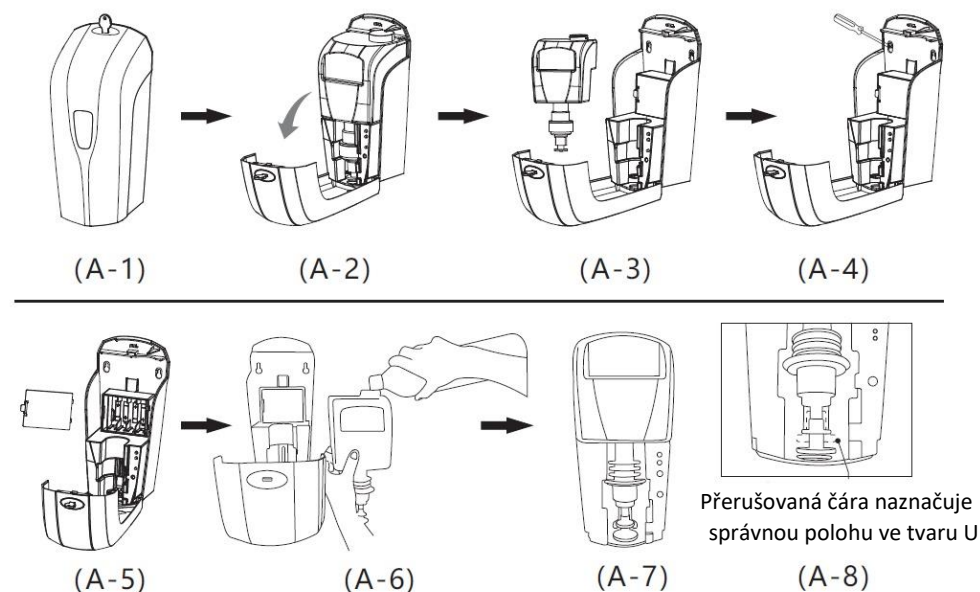
1. Klíč 2. Průhledné okno 3. Zásuvka adaptéru 4. Víčko láhve 5. Láhev 6. Pumpička 7. Přední kryt 8. Spodní plášť 9. Přihrádka na baterie 10. Vnitřní jednotka 11. Tlačítko 12. Jedna dávka 13. Tlačítko Dvě dávky 14. ON/OFF 15. LED indikátor 16. Část ve tvaru U 17. Šroubovací závěsný otvor 18. Výpust

### PŘÍKLAD POUŽITÍ:

Indukční vzdálenost nejkratší 3 cm, nejdelší 10 +- 2 cm

### POZNÁMKY K INSTALACI:

Při instalaci uchováte pod prostorem dávkovače nejméně 30 cm. Vyberte vhodné místo pro instalaci, nenechte dávkovač namočit.



Přerušovaná čára naznačuje správnou polohu ve tvaru U

Klíč vložte do odpovídajícího otvoru dávkovače, (A-1) stiskněte otvor pro klíč a otočte kryt dolů. (A-2) Vyjměte láhev. (A-3) Podle polohy otvoru na šroub na spodní skořepině použijte tužku k označení, upevněte šroub a poté dávkovač zavěste. (A-4) Otevřete kryt přihrádky na baterie a správně vložte 8 alkalických baterií AA. (A-5) Do lahvičky nalijte kapalinu (musíte láhev nejprve vyjmout). (A-6) Vložte lahvičku do dávkovače svisle a vodorovně. (A-7) Hlava pumpičky musí být zajištěna ve správné poloze v součástce ve tvaru písmene U. (A-8)